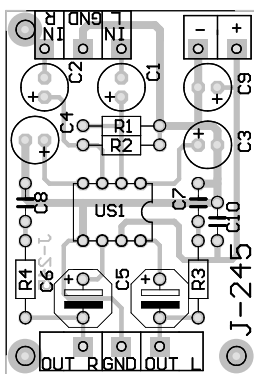


Schemat ideowy

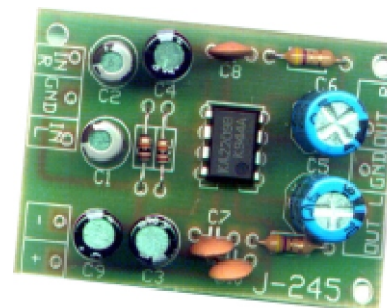


Schemat montażowy



J-245

Miniaturowy wzmacniacz stereo z układem TDA2822



Wzmacniacz charakteryzuje się minimalną ilością elementów zewnętrznych. Nie wymaga żadnego strojenia ani regulacji. Pracuje od razu po prawidłowym zmontowaniu. Może mieć zastosowanie jako dodatkowy wzmacniacz do walkmana, do samodzielnie konstruowanych odbiorników radiowych, pozytywek. Ze względu na niewielkie wymiary płytki może być również zastosowany w miejsce trudnodostępnych układów w sprzęcie RTV. Niewielki pobór prądu umożliwia zasilanie układu z baterii.

Podstawowe dane techniczne:

Napięcie zasilania	3-15V
Maksymalna moc wyjściowa	2x650mW
Prąd spoczynkowy	8mA
Zniekształcenia	<0,8%
Pasma przenoszenia	40Hz-150kHz (3dB)
Impedancja wejściowa	47kΩ

Montaż wzmacniacza jest bardzo prosty i w zasadzie nie wymaga objaśnień. Należy zwrócić uwagę na polaryzację kondensatorów elektrolitycznych. Ze względu na odprowadzanie ciepła pod układ scalony nie należy stosować podstawki.

Wzmacniacz może współpracować z głośnikami o impedancji 4-15. Możliwe jest również stosowanie słuchawek dynamicznych.

WYKAZ ELEMENTÓW ZESTAWU

US1.....	TDA2822M
C1,C2.....	1µF/25V
C3,C4,C9.....	100µF/16V
C5,C6.....	470µF16V
C7,C8,C10.....	100nF
R1,R2.....	10kΩ
R3,R4.....	4,7Ω
PODSTAWKA DIL8	
PŁYTKA DRUKOWANA	

