



J-204

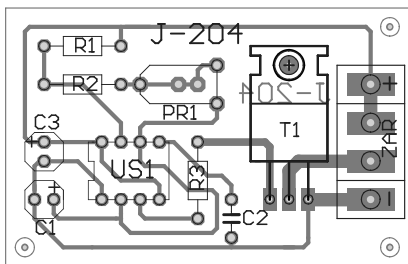
Lampa ostrzegawcza

Ten prosty układ może mieć zastosowanie wszędzie tam, gdzie zachodzi konieczność sygnalizowania pulsującym światłem o istniejącym zagrożeniu. Może służyć do oznakowania miejsc wypadków, robót drogowych, oznakowania sieci rybackich, a także w zabawkach mechanicznych.

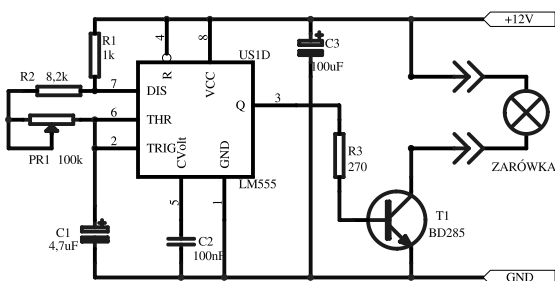
Układ scalony US1 (NE555) pracuje jako generator astabilny. Częstotliwość jego pracy można regulować potencjometrem montażowym PR1. Wyjście układu przez rezystor R3 steruje bazą tranzystora T1. Żarówka włączona jest w obwód kolektora tego tranzystora. Przy zastosowaniu żarówki samochodowej 5W tranzystor nie wymaga stosowania radiatora. Układ pracuje poprawnie w zakresie napięć 5...15V (w zależności od napięcia pracy użytej żarówki). Po prawidłowym zmontowaniu nie wymaga żadnej regulacji. Jedyną czynnością jest ustawienie żądanej częstotliwości błysków potencjometrem PR1. **Należy pamiętać o poprawnym podłączeniu napięcia zasilającego. Odwrotne jego podłączenie spowoduje uszkodzenie elementów półprzewodnikowych.**

WYKAZ ELEMENTÓW ZESTAWU:

US1.....NE555 (ULY7855)	C1.....4,7uF/16V
R1.....1k Ω	C2.....100nF
R2.....8,2k Ω	C3.....100uF/25V
R3.....270 Ω	PŁYTKA DRUKOWANA
PR1.....100k Ω	PODSTAWKA DIL8
T1.....BD243,285, itp	



Schemat montażowy



Schemat ideowy



J-204

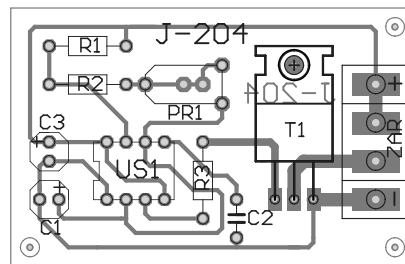
Lampa ostrzegawcza

Ten prosty układ może mieć zastosowanie wszędzie tam, gdzie zachodzi konieczność sygnalizowania pulsującym światłem o istniejącym zagrożeniu. Może służyć do oznakowania miejsc wypadków, robót drogowych, oznakowania sieci rybackich, a także w zabawkach mechanicznych.

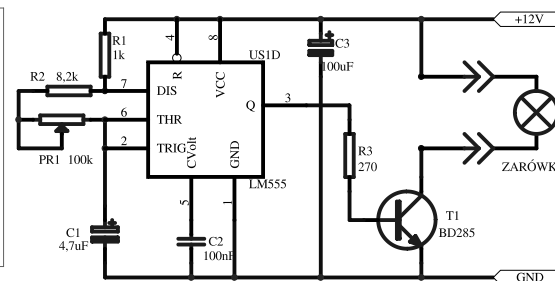
Układ scalony US1 (NE555) pracuje jako generator astabilny. Częstotliwość jego pracy można regulować potencjometrem montażowym PR1. Wyjście układu przez rezystor R3 steruje bazą tranzystora T1. Żarówka włączona jest w obwód kolektora tego tranzystora. Przy zastosowaniu żarówki samochodowej 5W tranzystor nie wymaga stosowania radiatora. Układ pracuje poprawnie w zakresie napięć 5...15V (w zależności od napięcia pracy użytej żarówki). Po prawidłowym zmontowaniu nie wymaga żadnej regulacji. Jedyną czynnością jest ustawienie żądanej częstotliwości błysków potencjometrem PR1. **Należy pamiętać o poprawnym podłączeniu napięcia zasilającego. Odwrotne jego podłączenie spowoduje uszkodzenie elementów półprzewodnikowych.**

WYKAZ ELEMENTÓW ZESTAWU:

US1.....NE555 (ULY7855)	C1.....4,7uF/16V
R1.....1k Ω	C2.....100nF
R2.....8,2k Ω	C3.....100uF/25V
R3.....270 Ω	PŁYTKA DRUKOWANA
PR1.....100k Ω	PODSTAWKA DIL8
T1.....BD243,285, itp	



Schemat montażowy



Schemat ideowy

