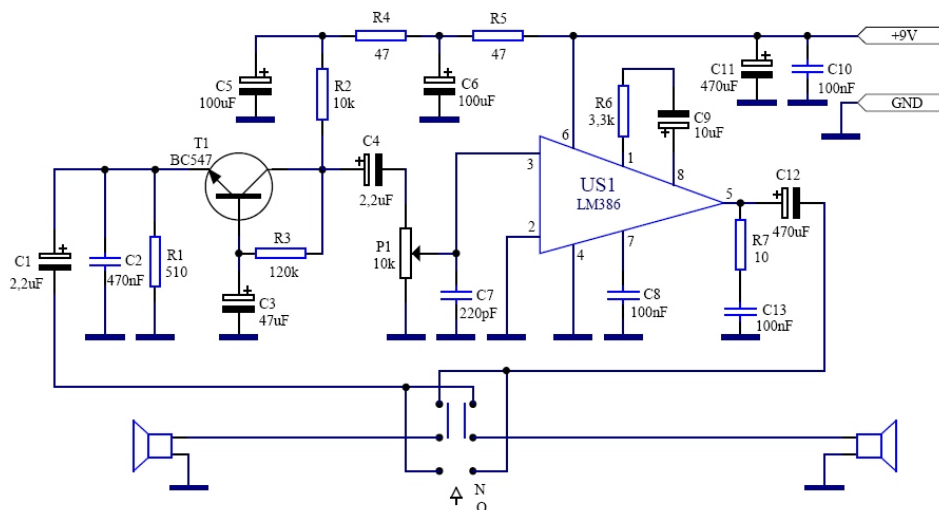


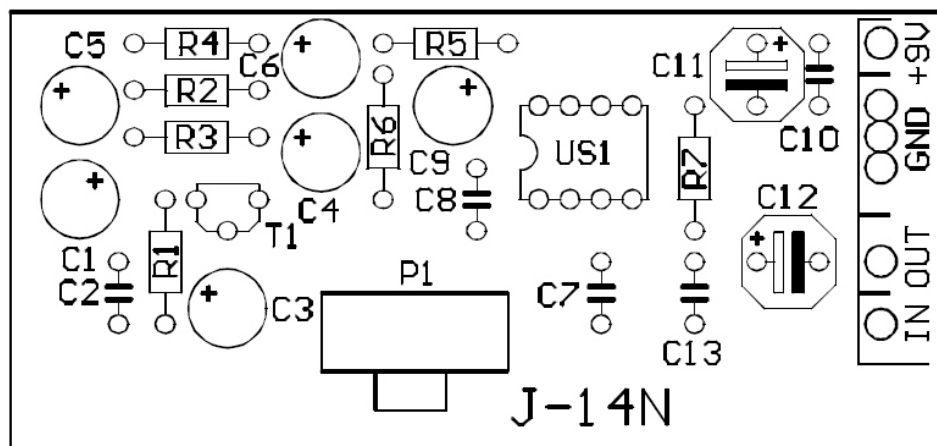


J-014N

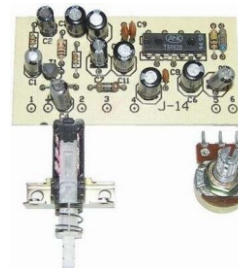
Domofon



Schemat ideowy



Schemat montażowy



Opisywany domofon służy do prowadzenia rozmowy za pośrednictwem centralki domofonu z osobą znajdującą się w dowolnym pomieszczeniu lub przy furtce ogrodzenia. Przedwzmacniacz mikrofonowy pracuje w układzie wspólnej bazy. Umożliwia to uzyskanie małej rezystancji wejściowej potrzebnej do dopasowania mikrofonu dynamicznego. Układ ten ma dodatkową zaletę, że wpływ szkodliwych pól elektromagnetycznych na kabel mikrofonowy jest niewielki. W układzie wzmacniacza mocy pracuje układ scalony LM386. W celu ograniczenia

wzmocnienia rezystor R6 powinien mieć wartość ok. 3 kΩ. Głośnik w obudowie domofonu powinien mieć impedancję 4-15Ω, natomiast głośnik zewnętrzny spełniający również funkcję mikrofonu, 4-8Ω i moc około 1,5W. Przy wzroście impedancji obciążenia maleje moc dostarczana przez wzmacniacz. Zastosowany przełącznik typu ISOSTAT jest astabilny. W położeniu spoczynkowym głośnik zewnętrzny domofonu jest dołączony do wejścia wzmacniacza i pracuje jako mikrofon. Przewód instalacji głośnikowej powinien być miedziany, dwużyłowy o przekroju 0,5...1mm przy długości do 20m. Przy układaniu przewodu należy zwrócić uwagę by nie przebiegał on w sąsiedztwie przewodów sieci 220V, gdyż spowoduje to wzrost zakłóceń sygnałów akustycznych wskutek oddziaływania indukcyjnego przewodów prądowych 220V/50Hz na obwód instalacji głośnikowej. Używając domofonu jako zabawki można go zasilac z baterii 9V. Stosując zasilacz sieciowy należy umieścić go w pewnej odległości od elementów wzmacniacza w celu zmniejszenia przydźwięku sieci. Zaleca się również stosowanie dość dużych pojemności w filtrze zasilacza.

WYKAZ ELEMENTÓW ZESTAWU

US1.....LM386	C2.....470nF MKSE
T1.....BC547	C3.....47uF/16V
R1.....510-560Ω	C5,C6.....100uF/16V
R2.....10kΩ	C7.....220pF
R3.....120kΩ	C9.....10uF/25V
R4,R5.....47Ω	C8,C10,C13.....100nF
R6.....3,3kΩ	C11,C12.....470uF/16V
R7.....10Ω	PRZ..... ISOSTAT poj.krótki chwilowy
P1.....pot. z ośką 10kΩ	PLYTKA DRUKOWANA
C1,C42,2uF/25V	

